

2010年3月期 第2四半期 決算説明会

2009年11月4日

株式会社 藤商事



証券コード 6257

2010年3月期 第2四半期 決算説明会

1. 第2四半期決算概要
2. 当社の取り組み
3. パチンコ・パチスロ市場の見通し
4. 通期業績計画

1. 第2四半期決算概要

決算ハイライト① 第1・第2四半期発売機種



パチンコ遊技機



©藤商事
CRレーザーシャトル
(4月発売)



©ITC
CRサンダーバード 国際救助隊発進!
(5月発売)



©東映 協力 アイウエオ企画
CR桃太郎侍 天に代わって鬼退治致す!
(7月発売)



©Fountain
CR相川七瀬 時空の翼
(9月発売)

パチスロ遊技機



© BUICHI TERASAWA / A-GIRL RIGHTS <http://www.buichi.com>

COBRA -THE SLOT-
(5月発売)

決算ハイライト② 販売台数 対前年同期比較



(販売台数は千台未満切捨て)

販売台数	2009年3月期 第2四半期		2010年3月期 第2四半期		
		構成比		構成比	対前年同期比
パチンコ遊技機	73千台	100.0%	77千台	98.9%	+3千台
パチスロ遊技機	0千台	0.0%	0千台	1.1%	+0千台
計	73千台	100.0%	78千台	100.0%	+4千台

内訳	2009年3月期 第2四半期		2010年3月期 第2四半期	
	機種名	販売台数	機種名	販売台数
パチンコ 遊技機	CR鞍馬天狗	15千台	CRレーザーシャトル	19千台
	CRジュラシックパークMAX	33千台	CRサンダーバード 国際救助隊発進!	10千台
	CR暴れん坊将軍3 (上半期計上分)	23千台	CR桃太郎侍 天に代わって鬼退治致す!	26千台
	その他 (前期発売機種)	1千台	CR相川七瀬 時空の翼 (上半期計上分)	14千台
			その他 (甘デジ、前期発売機種)	7千台
	合計	73千台	合計	77千台
パチスロ 遊技機	パチスロ アカギ	0千台	COBRA - THE SLOT -	0千台

決算ハイライト③ 損益計算書



対前年同期比較

単位：百万円、%

	前期 第2四半期累計期間		当期 第2四半期累計期間		構成比増減	増減要因等
	金額	構成比	金額	構成比		
売上高	20,559	100.0	20,914	100.0	---	売上高（前期比+355百万円） 販売台数増加 前第2四半期 73千台 当第2四半期 78千台 各利益・利益率の改善 パネル販売比率の上昇 前第2四半期 55.4% 当第2四半期 84.9%
売上原価	11,707	56.9	11,135	53.2	△3.7 P	
売上総利益	8,851	43.1	9,778	46.8	+3.7 P	
販管費	6,838	33.3	7,098	33.9	+0.6 P	
営業利益	2,013	9.8	2,680	12.8	+3.0 P	
営業外収益	78	0.4	127	0.6	+0.2 P	
営業外費用	40	0.2	38	0.2	---	
経常利益	2,050	10.0	2,769	13.2	+3.2 P	
特別利益	17	0.1	13	0.1	---	
特別損失	8	0.0	11	0.1	+0.1 P	
税前純利益	2,059	10.0	2,770	13.3	+3.3 P	
税金費用	645	3.1	892	4.3	+1.2 P	
四半期純利益	1,413	6.9	1,878	9.0	+2.1 P	

決算ハイライト④ 貸借対照表



前期末 対 当第2四半期末比較

単位：百万円、%

	09年3月期末		10年第2四半期末		金額増減	金額増減の内訳等		
	金額	構成比	金額	構成比				
流動資産	41,307	73.9	39,299	72.2	△2,008	流動資産		
現金及び預金	28,291	50.6	25,331	46.6	△2,960	前期末	当第2四半期末	
有価証券						現金預金	26,190	23,226
商品及び製品	123	0.2	492	0.9	+369	有価証券	2,101	2,104
売上債権	6,943	12.4	6,709	12.3	△234	計	28,291	25,331
その他	5,946	10.6	6,766	12.4	+820			
固定資産	14,559	26.1	15,114	27.8	+555	流動比率	前期末	当第2四半期末
有形固定資産	9,417	16.9	9,374	17.2	△43	当座比率	330%	403%
投資その他の資産	4,952	8.9	5,563	10.2	+611		281%	328%
資産合計	55,866	100.0	54,414	100.0	△1,452			
流動負債	12,512	22.4	9,747	17.9	△2,765	流動負債		
仕入債務	6,978	12.5	6,541	12.0	△437	その他	未払法人税・消費税等の減少	
その他	5,533	9.9	3,206	5.9	△2,327			
固定負債	1,391	2.5	1,430	2.6	+39			
負債合計	13,903	24.9	11,178	20.5	△2,725	ROE	前第2四版期末	当第2四半期末
純資産合計	41,962	75.1	43,236	79.5	+1,274		3.6%	4.3%

決算ハイライト⑤ キャッシュ・フロー計算書



対前年同期比較

単位：百万円

	09年第2四半期末	10年第2四半期末	金額増減	10年第2四半期末の内訳
営業活動による キャッシュ・フロー	2,991	△817	△3,808	税引前四半期純利益 2,770百万円 法人税等の支払 △2,744百万円
投資活動による キャッシュ・フロー	△3,345	△1,510	+1,835	有価証券・投資有価証券の取得、償還 △271百万円 有形固定資産取得 △1,209百万円
フリー キャッシュ・フロー	△354	△2,327	△1,973	営業活動によるキャッシュ・フローが 減少したことが大きな要因。
財務活動による キャッシュ・フロー	△572	△636	△64	配当金の支払により減少
現金及び現金同等物の 増減額	△926	△2,964	△2,038	
現金及び現金同等物の 期首残高	21,303	26,190	+4,887	前第2四半期 当第2四半期 自己資本比率 67.6% 79.5%
現金及び現金同等物の 期末残高	20,376	23,226	+2,850	※ご参考 前期末 75.1%

2. 当社の取り組み

①安心してお客様に導入いただける品質ブランドの確立

機能性・耐久性を満たす商品の開発

②「ヒト味違う」発想による商品力の向上

新たなゲームシステムの開発 ⇒ CR相川七瀬「トランスシステム」など

新鮮味ある演出の開発 ⇒ ドット表示器の採用「CRLレーザーシャトル」

③業績計画の着実な達成

開発スケジュールの管理強化 ⇒ 販売ラインナップの充実

部材調達・生産面における利益改善活動 ⇒ 液晶などのリユース効果

3. パチンコ・パチスロ市場の見通し

パチンコ・パチスロ市場の推移

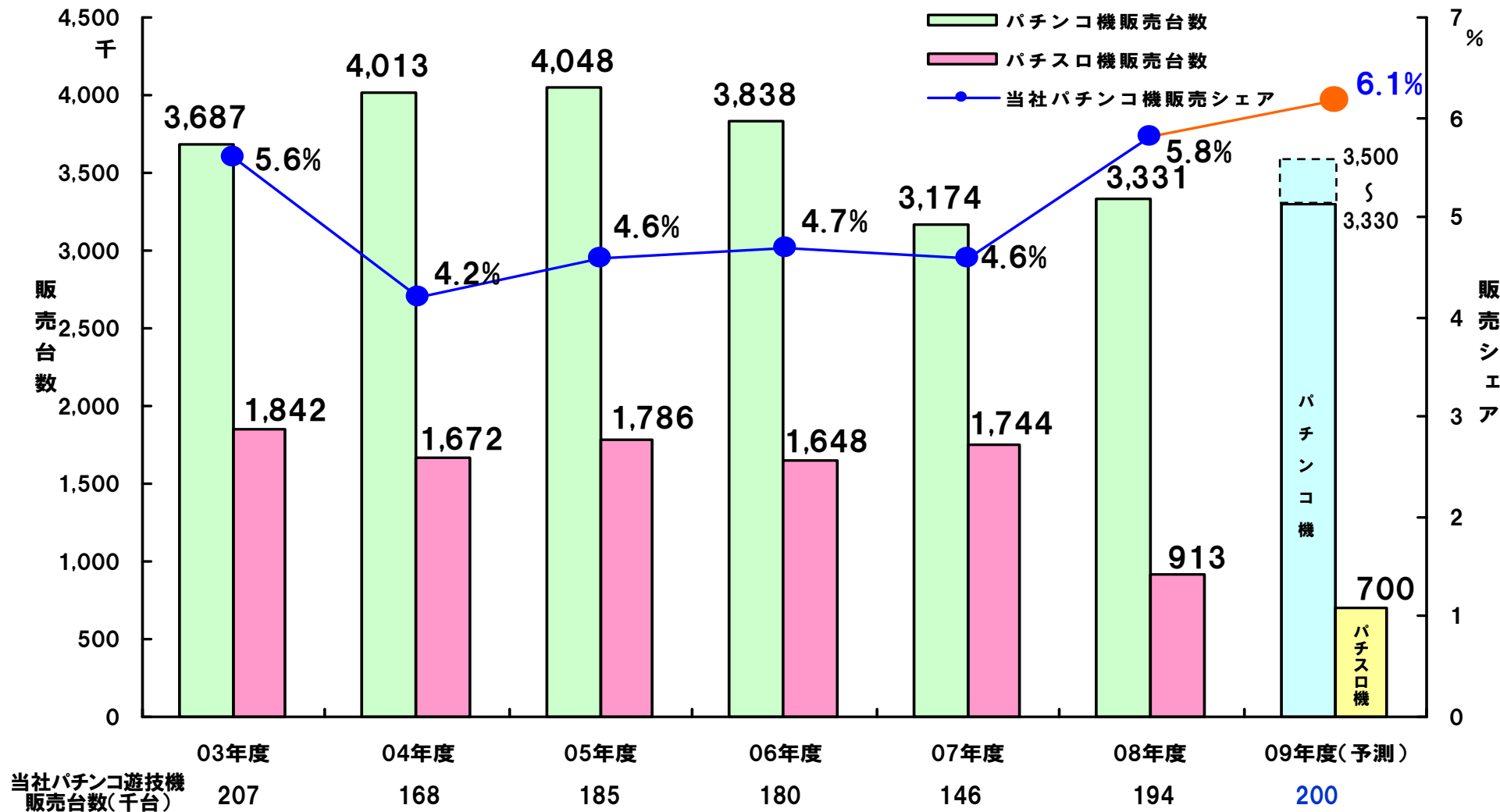


項 目		03年度	04年度	05年度	06年度	07年度	08年度
参加人口（万人）		1,740	1,790	1,710	1,660	1,450	1,580
貸玉料（兆円）		29.6	29.4	28.7	27.4	22.9	21.7
ホール軒数（軒）	パチンコ機 設置店	14,695	13,844	13,163	12,588	12,039	11,800
	パチスロ機等 専門店	1,381	1,773	2,002	2,086	1,546	1,137
	合 計	16,076	15,617	15,165	14,674	13,585	12,937
設置台数（千台）	パチンコ （アレンジ含む）	3,231	3,082	2,963	2,934	2,955	3,077
	パチスロ	1,661	1,887	1,936	2,003	1,636	1,449
販売台数（千台）	パチンコ	3,687	4,013	4,048	3,838	3,174	3,331
	パチスロ	1,842	1,672	1,786	1,648	1,744	913

出所：警察庁（ホール軒数・設置台数）・社会経済生産性本部『レジャー白書』（参加人口・貸玉料）・矢野経済研究所『パチンコ関連メーカーの動向とマーケットシェア』（販売台数）

遊技機市場の推移（販売台数）

市場販売台数と当社パチンコ遊技機の販売シェア推移（03年度～09年度）



データ出所：矢野経済研究所 2009年度は当社予測値

4. 通期業績計画

第3・第4四半期 発売機種



	第1四半期実績	第2四半期実績	第3四半期	第4四半期	通期
パチンコ遊技機	2機種 (レーザーシャトル) (サンダーバード)	2機種 (桃太郎侍) (相川七瀬)	納品開始 (ダイハード)	2機種 (版權機種)	7機種
パチスロ遊技機	1機種 (COBRA)	---	1機種 (エイリアンVSプレデター)	1機種 (版權機種)	3機種
計	3機種	2機種	3機種	2機種	10機種

パチンコ遊技機

10月下旬から「CRダイ・ハード」納品開始

パチスロ遊技機

10月下旬から「パチスロ エイリアンVSプレデター」納品開始

2010年3月期 通期業績計画



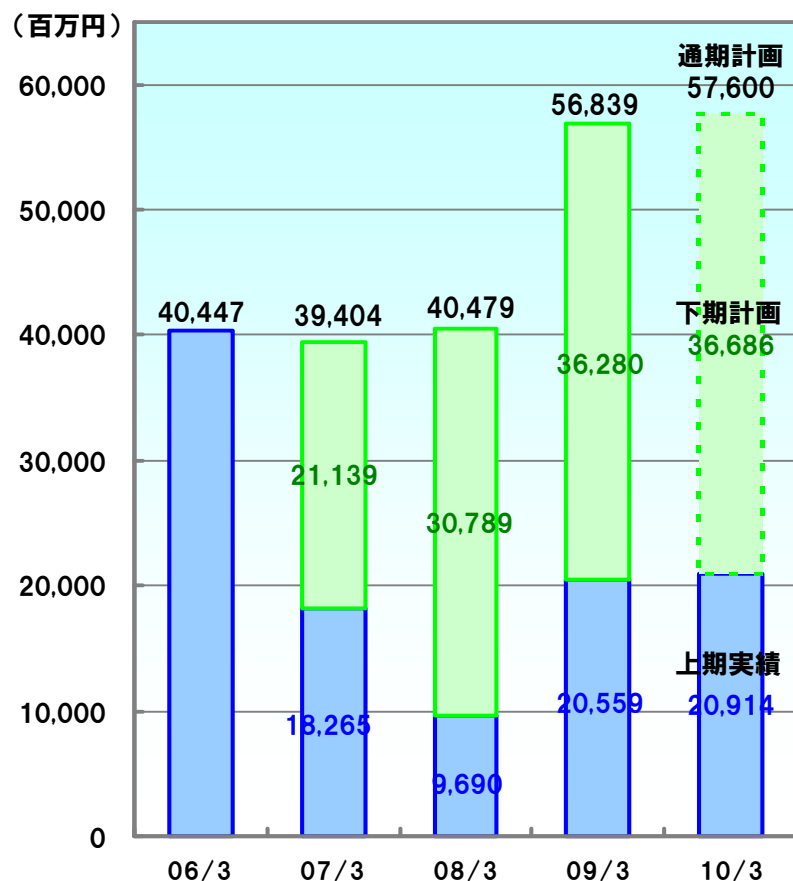
単位：百万円

項目	09年3月期 通期実績		10年3月期 通期計画		対前期比 増減
	機種数	台数	機種数	台数	
販売機種数・台数	7機種	200千台	10機種	206千台	+6千台
パチンコ	6機種	194千台	7機種	200千台	+6千台
パチスロ	1機種	5千台	3機種	6千台	+1千台
売上高	56,839	100.0%	57,600	100.0%	+761
営業利益	8,155	14.4%	8,300	14.4%	+145
経常利益	8,242	14.5%	8,400	14.6%	+158
当期純利益	5,076	8.9%	5,200	9.0%	+124
1株当たり当期純利益	19,912円		20,395円		+483円
1株当たり配当金	4,500円		4,500円		-
配当性向	22.6%		22.1%		△0.5P

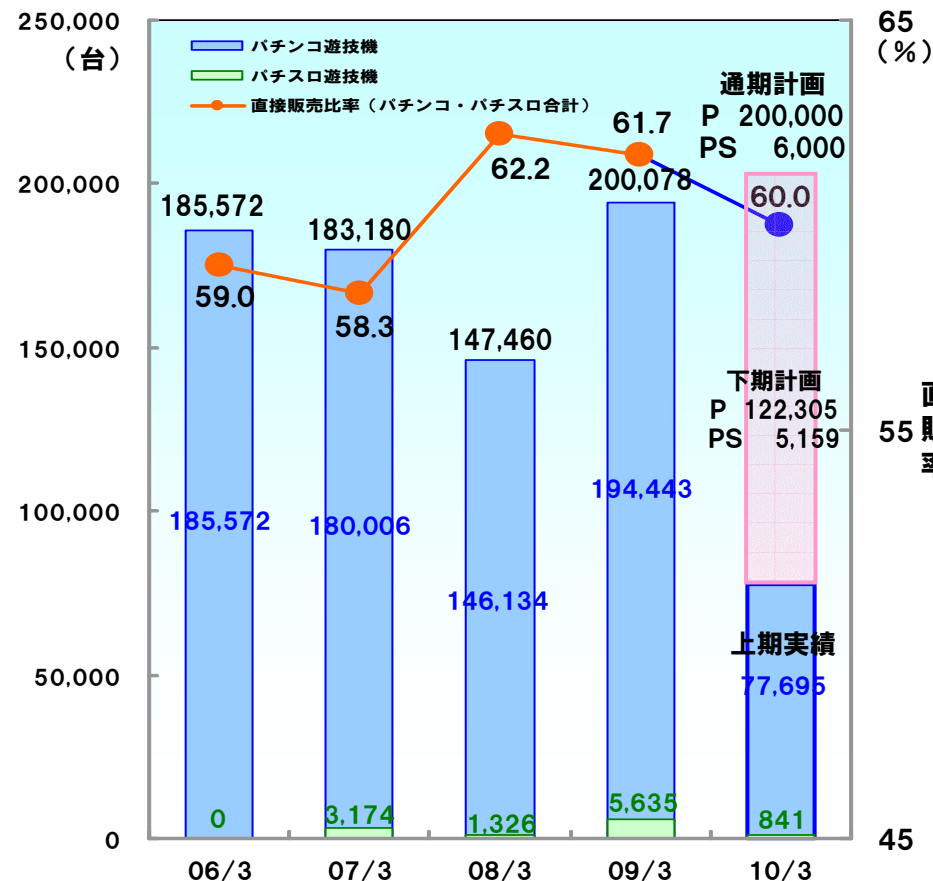
業績推移① 売上高・販売台数等



売上高



販売台数・直接販売比率

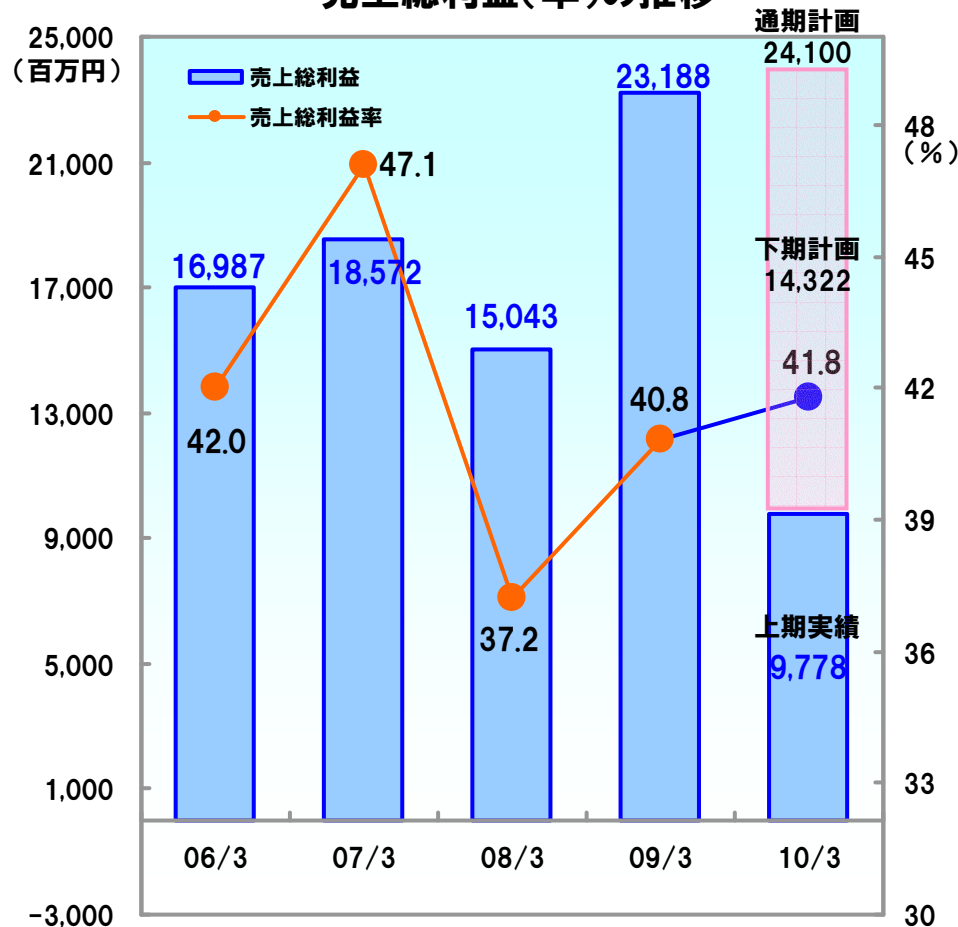


パチンコ遊技機	6	8	7	6	7
パチスロ遊技機	0	2	1	1	3
投入機種数計	6	10	8	7	10

業績推移② 売上総利益・販管費



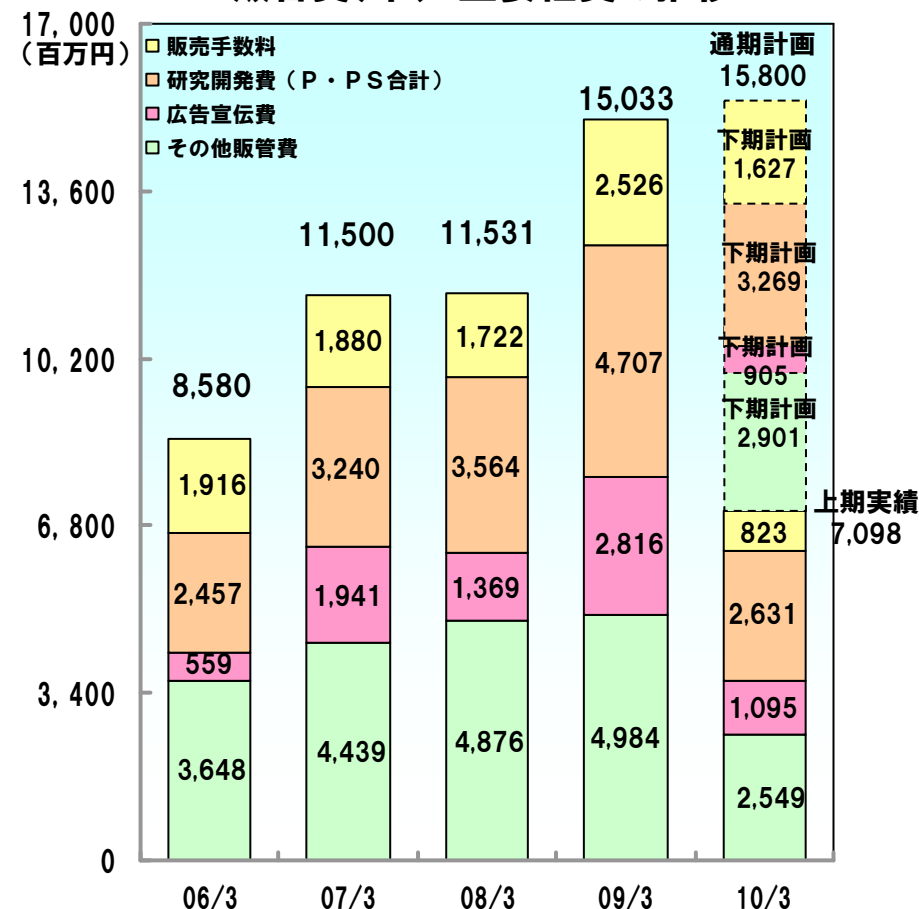
売上総利益(率)の推移



	06/3	07/3	08/3	09/3	10/3
全社人員	312名	358名	367名	372名	382名
営業人員	159名	186名	184名	186名	190名
開発人員	85名	102名	114名	115名	117名

※10年度人員は9月末実績

販管費(率) 主要経費の推移



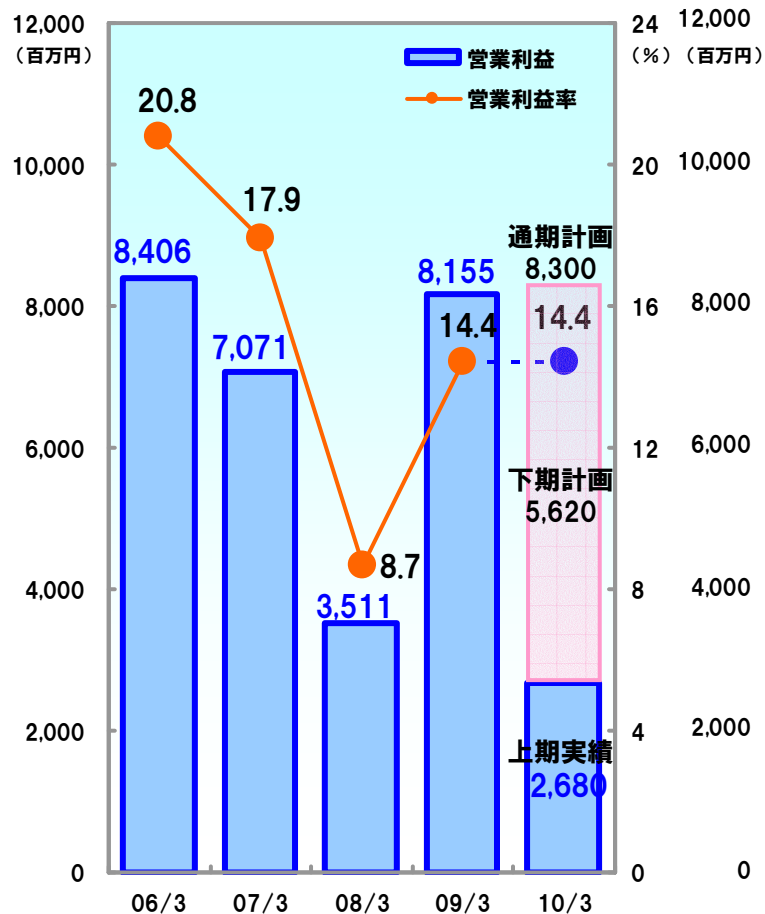
	06/3	07/3	08/3	09/3	10/3
販管比率	21.2%	29.2%	28.5%	26.5%	27.4%
手数料率	4.7%	4.8%	4.3%	4.4%	4.3%
広告宣伝費率	1.4%	4.9%	3.4%	5.0%	3.5%
開発費率	6.1%	8.2%	8.8%	8.3%	10.2%

※各比率は、売上高に対する比率

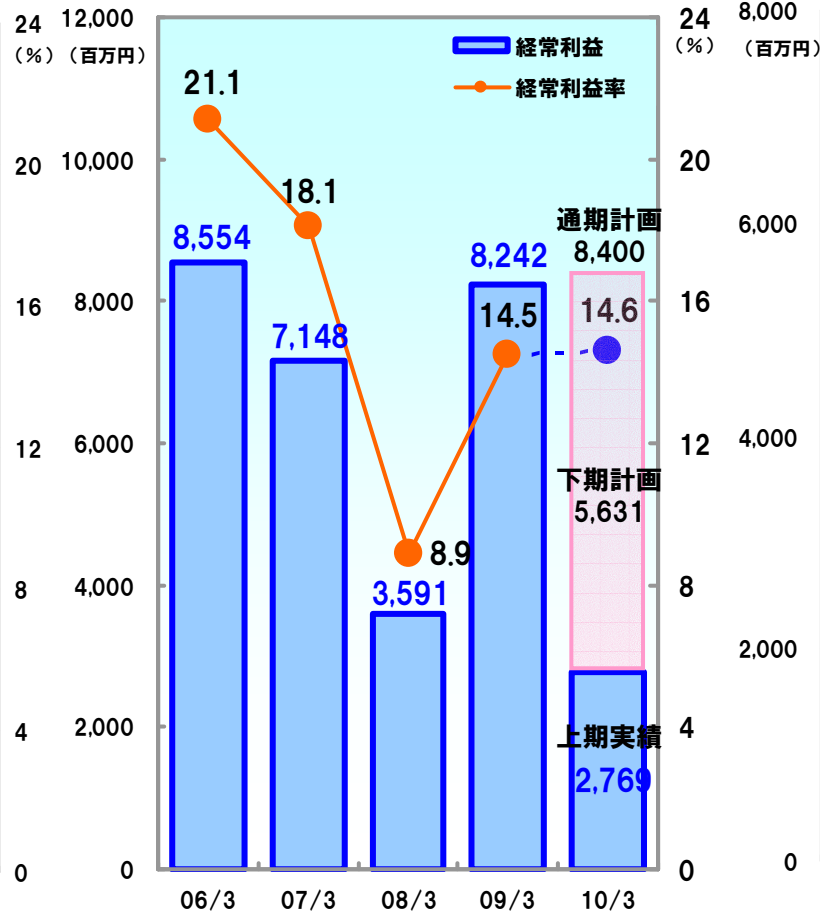
業績推移③ 営業利益・経常利益・当期純利益



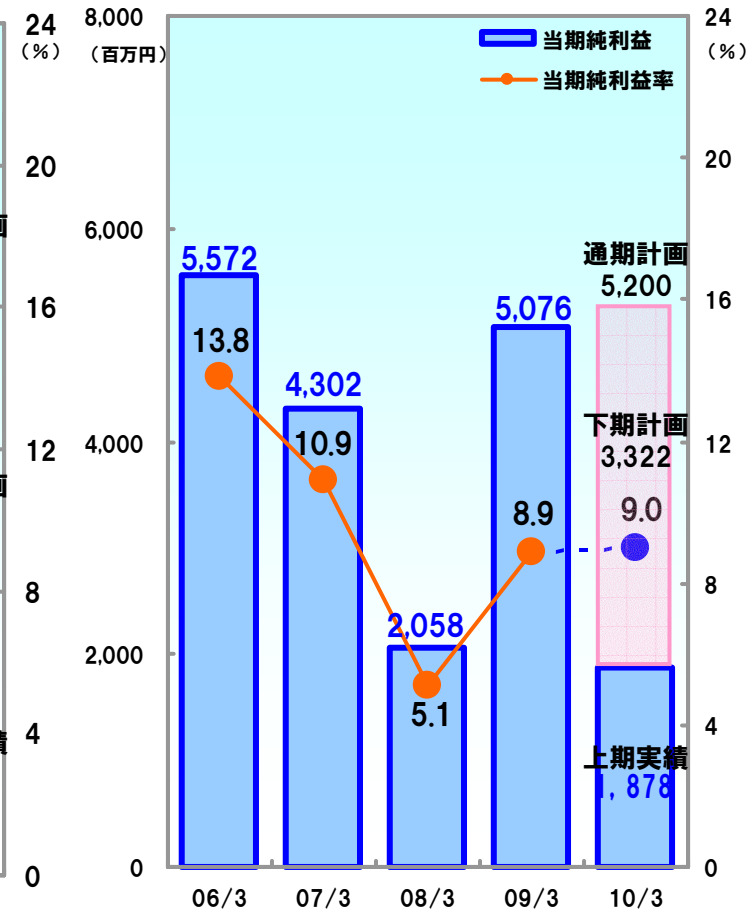
営業利益(率)の推移



経常利益(率)の推移



当期純利益(率)の推移



参考資料

会社基本情報



本体外観

社名	株式会社 藤商事
設立	1966(昭和41)年10月
代表者名	代表取締役社長 松元 邦夫
資本金	32億8千1百万円 (2009年9月30日現在)
売上高	568億3千9百万円 (2009年3月期)
従業員数	372名 (2009年9月30日現在)
事業内容	パチンコ遊技機、パチスロ遊技機の 開発・製造・販売

主な沿革

- 1966年10月 じゃん球遊技機の開発、製造および貸付を目的とし、株式会社藤商事を設立
- 1973年10月 アレンジボール遊技機の製造および販売を開始
- 1989年11月 パチンコ遊技機事業に参入。パチンコ遊技機の製造および販売を開始
- 1992年 4月 アレンジボール遊技機「アレジン」、「エキサイト」ヒット
- 2003年 9月 パチスロ遊技機事業に参入。パチスロ遊技機の生産および販売を開始
- 2003年11月 「CRサンダーバード2」パチスロ遊技機「サンダーバード3」発売
- 2004年 3月 「CR暴れん坊将軍」発売
- 2007年 2月 ジャスダック証券取引所に上場（2007年11月 J-Stock銘柄に選定）
- 2007年11月 「CR宇宙戦艦ヤマト」発売
- 2008年 9月 「パチスロ アカギ」発売

当社遊技機の変遷



じゃん球遊技機



アレンジボール遊技機
エキサイト



パチンコ遊技機
CRサンダーバード2



パチスロ遊技機
サンダーバード3



パチンコ遊技機
CR暴れん坊将軍



パチンコ遊技機
CR宇宙戦艦ヤマト



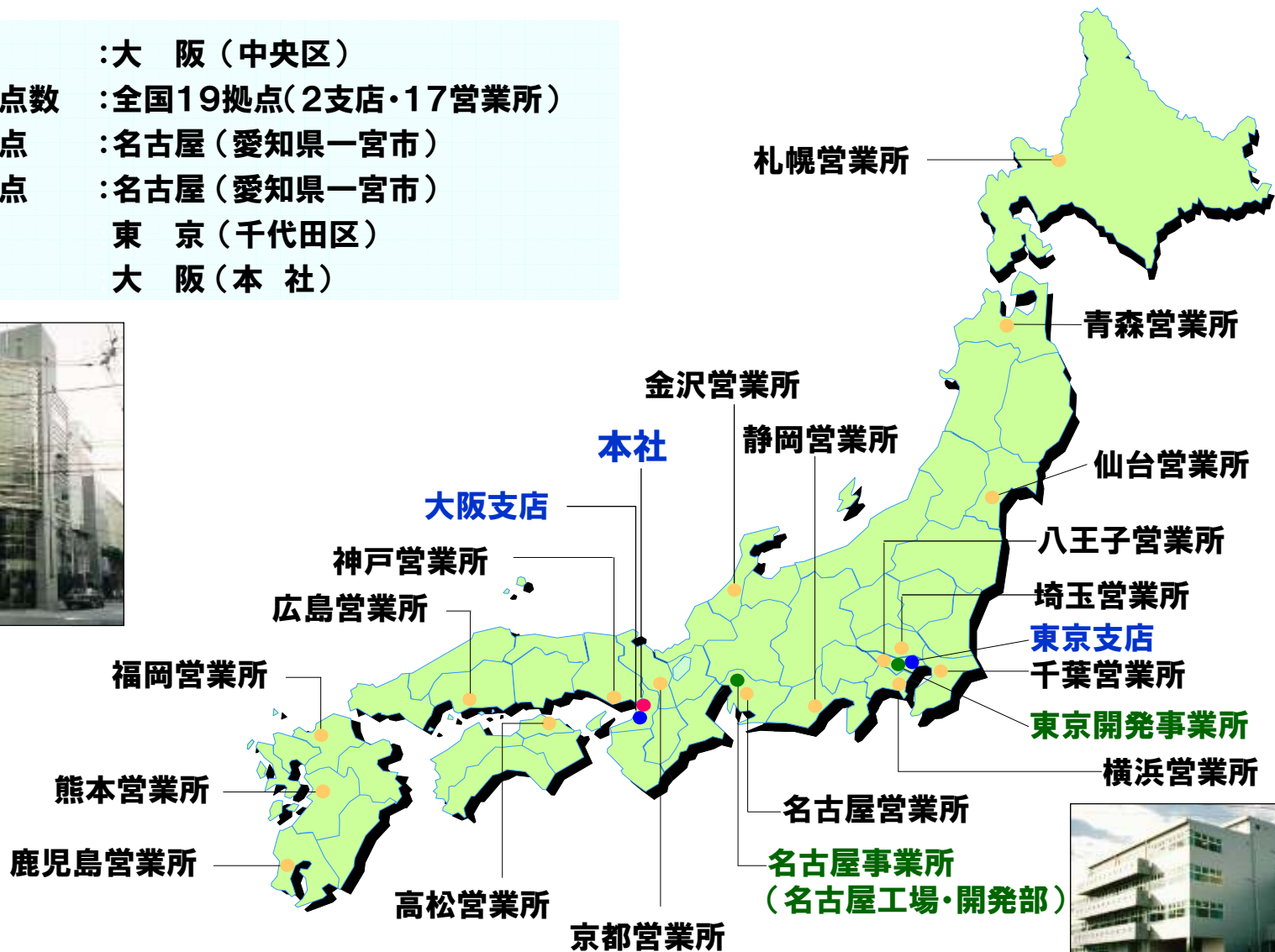
パチスロ遊技機
パチスロ アカギ

地域展開の状況

本社 :大 阪（中央区）
営業拠点数 :全国19拠点(2支店・17営業所)
製造拠点 :名古屋（愛知県一宮市）
開発拠点 :名古屋（愛知県一宮市）
 東 京（千代田区）
 大 阪（本 社）



大阪支店



東京支店



名古屋事業所

企業ロゴについて

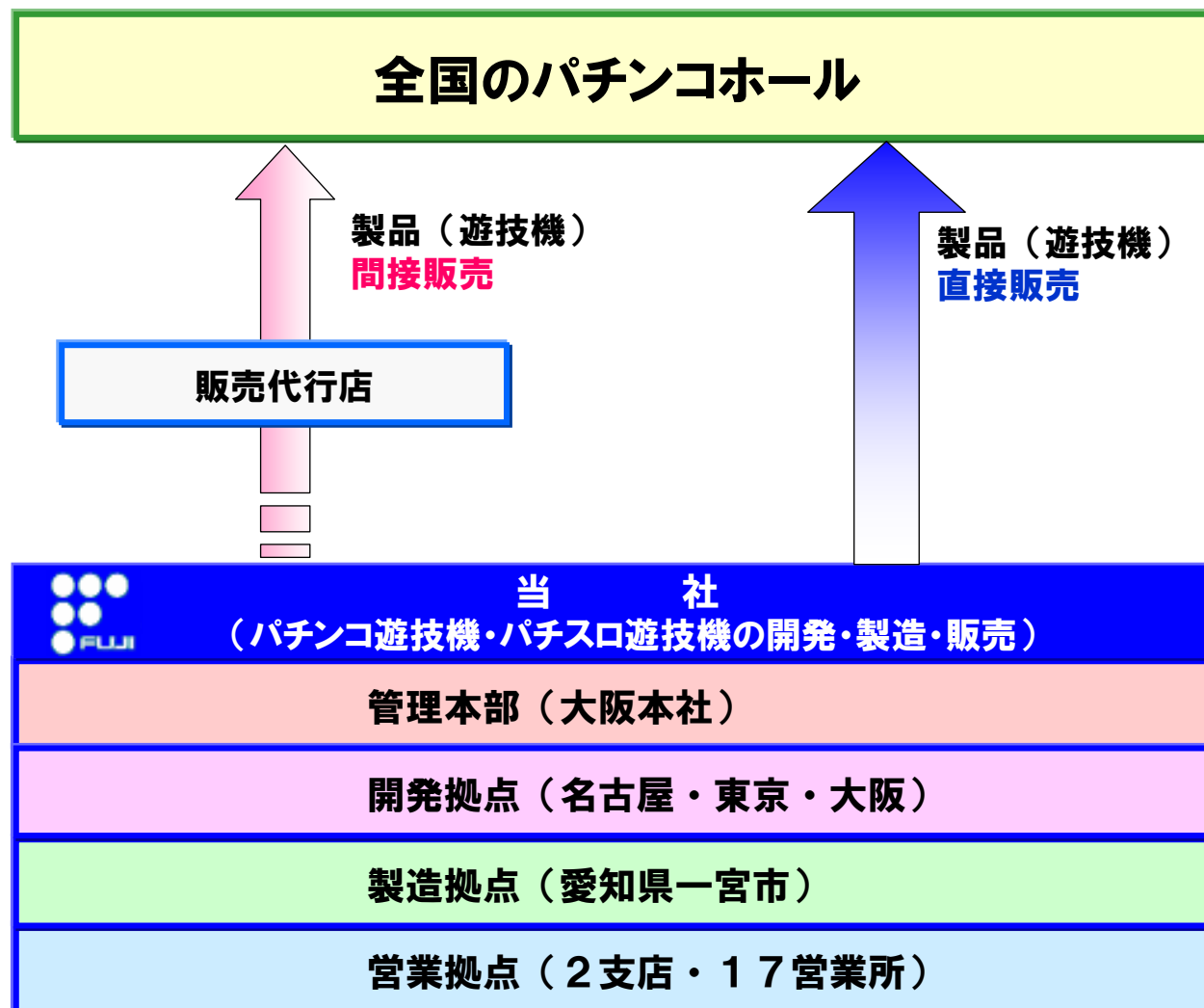


- 企業ロゴの左側には、**藤の花とイニシャル（F）**をモチーフに、円の集合体を形成しております。
これは、人間の持つ**個々の特異性が融和**されることによって生まれる**人と人とのふれあい**の大切さを表しております。

当社のコーポレートスローガン
<ヒト味違う発想で一步先の“オモシロさ”を目指して！>

- 「**ヒト味**」は「**人間味**」を表しており、これは、パチンコ・パチスロに**情熱**を持ち続け、可能性のある限り**挑戦**するモノづくりに取り組む姿勢を表しております。
- このコーポレートスローガンを「ヒト味違う“オモシロ”さ！」と短縮し、企業ロゴに表示しております。

事業概要



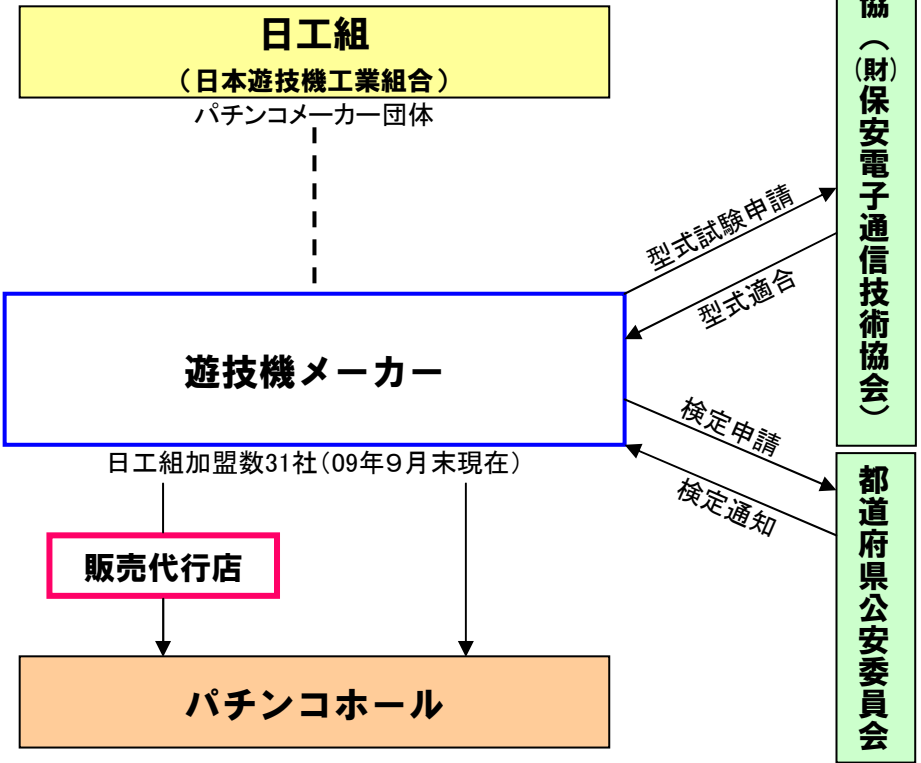
(株) J F J (非連結子会社) (株) サンタエンタテイメント (持分法非適用関連会社)

<本体販売とパネル販売>



※発射装置(ハンドル)、払出装置(上皿)、チャンスボタンやスピーカーなどの外枠(本体)は以前の物を使用し、盤面(パネル)のみ販売

<業界関係図>



■ お問い合わせ先

株式会社 藤商事 経営企画室

TEL:06-6949-0323 FAX:06-6949-3174

- 本資料は、当社の事業内容等をご説明するために、現時点で入手できる情報に基づき作成したものです。本資料を作成するに当たっては、正確性を期すために慎重に行っておりますが、完全性を保証するものではありません。本資料中の情報によって生じた障害・問題等に関しては、当社は一切責任を負うものではありませんので、ご了承下さい。
- 今後の業績については、様々な要因によって計画数値と異なる結果となる可能性があります。投資を行う際には、投資家ご自身のご判断でなさるようお願いいたします。